

# FORMAÇÃO EM TRATAMENTO DE DOR E CUIDADOS PALIATIVOS NO HCPA



Conselho Regional de Medicina do Estado do Rio Grande do Sul  
C R E M E R S

## FÓRUM DE CUIDADOS PALIATIVOS

DATA: 26 de novembro de 2010

LOCAL: Auditório do Cremers - R. Bernardo Pires, 415

HORÁRIO: das 08h30 às 17h20

Dra. LÚCIA MIRANDA M. DOS SANTOS



## SERVIÇO DE TRATAMENTO DA DOR E MEDICINA PALIATIVA

**EM 1978 FOI CRIADA A UNIDADE DE  
TRATAMENTO DA DOR,  
SUBORDINADA AO SERVIÇO DE  
ANESTESIA DO HCPA.**



## SERVIÇO DE TRATAMENTO DA DOR E MEDICINA PALIATIVA

1979 – INÍCIO DO CURSO DE ESPECIALIZAÇÃO EM  
TRATAMENTO DE DOR E MEDICINA PALIATIVA

1990 – SERVIÇO DE TRATAMENTO DE DOR E  
MEDICINA PALIATIVA

- CONTRATAÇÃO DE MÉDICOS
- PARTICIPAÇÃO EFETIVA DO SERVIÇO DE  
PSIQUIATRIA



## SERVIÇO DE TRATAMENTO DA DOR E MEDICINA PALIATIVA

### CURSO DE ESPECIALIZAÇÃO - MÉDICOS

- 108 ALUNOS NO PERÍODO DE 1979-2010
- 13 ALUNOS DE OUTROS PAISES

ARGENTINA - BOLÍVIA – COLOMBIA – EQUADOR –  
FRANÇA – GANA – VENEZUELA - PARAGUAI

- 10 ALUNOS DE OUTROS ESTADOS

# SERVIÇO DE TRATAMENTO DA DOR E MEDICINA PALIATIVA

## CURSO DE ESPECIALIZAÇÃO

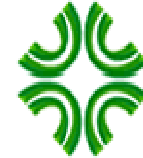
- MÉDICOS
- ENFERMEIRAS
- FISIOTERAPEUTAS
- ODONTÓLOGOS
- PSICÓLOGAS
- TERAPEUTA OCUPACIONAL



# SERVIÇO DE TRATAMENTO DA DOR E MEDICINA PALIATIVA

## CONSULTAS AMBULATORIAIS

- PACIENTES COM DOR NEOPLÁSICA  
TOTAL DE 35 CONSULTAS SEMANAIS
  
- PACIENTES COM DOR CRÔNICA  
TOTAL DE 40 CONSULTAS SEMANAIS

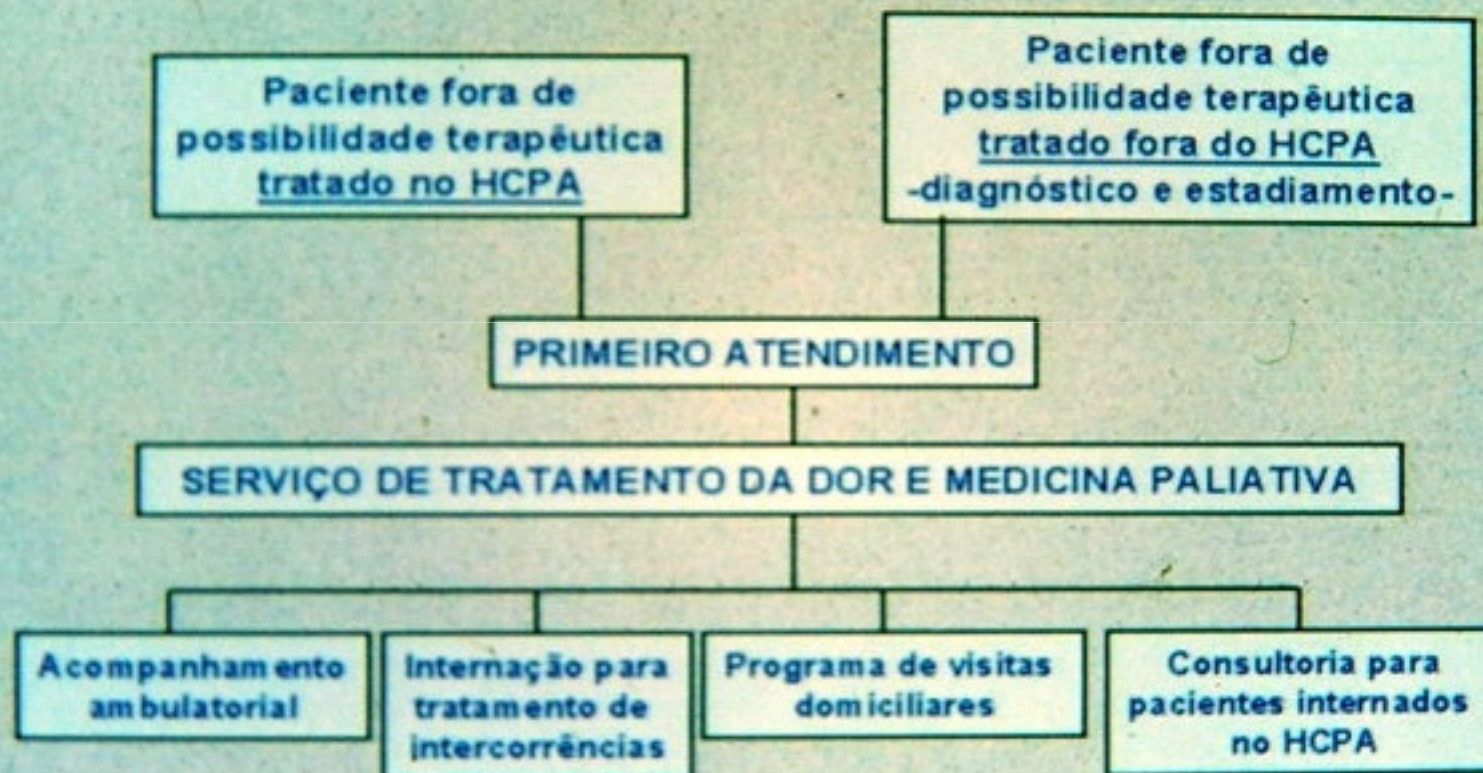


# SERVIÇO DE TRATAMENTO DA DOR E MEDICINA PALIATIVA

## ATENDIMENTO PSIQUIÁTRICO

- PACIENTES CRÔNICOS
- PACIENTES NEOPLÁSICOS
- FAMILIAR DE PACIENTES NEOPLÁSICOS

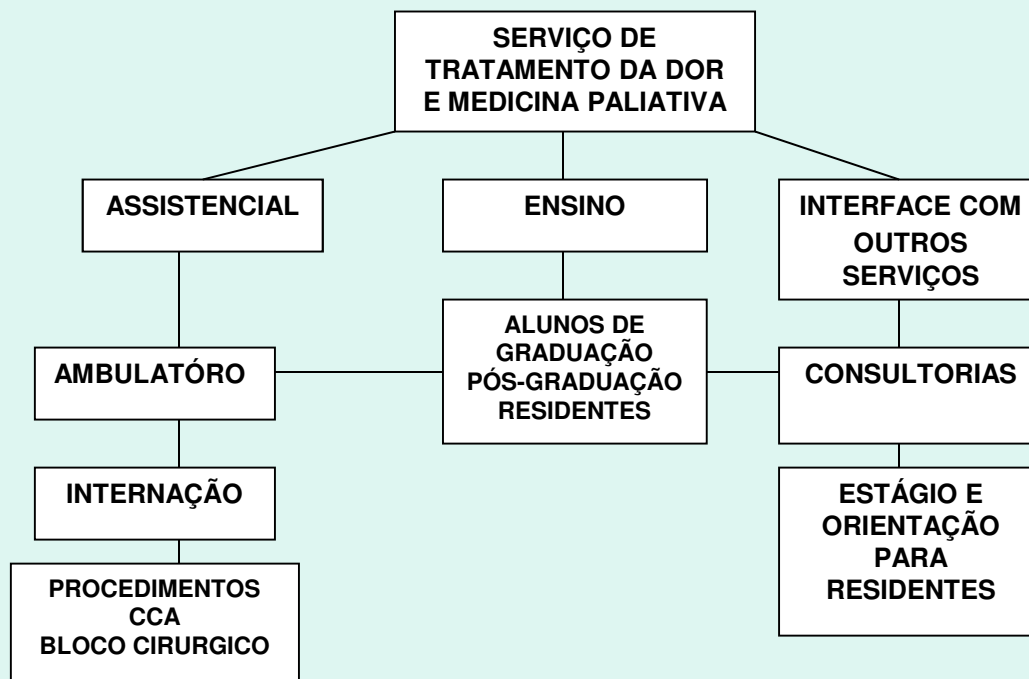
## FLUXOGRAMA DE ENCAMINHAMENTO DE PACIENTES







# SERVIÇO DE TRATAMENTO DA DOR E MEDICINA PALIATIVA



# ENSINO NO SERVIÇO DE DOR E MEDICINA PALIATIVA - ATUAL

